

# Portes Ouvertes Gaz Vert

**Samedi 27 juin**  
**10h - 21h**

**Dimanche 28 juin**  
**10h - 17h**

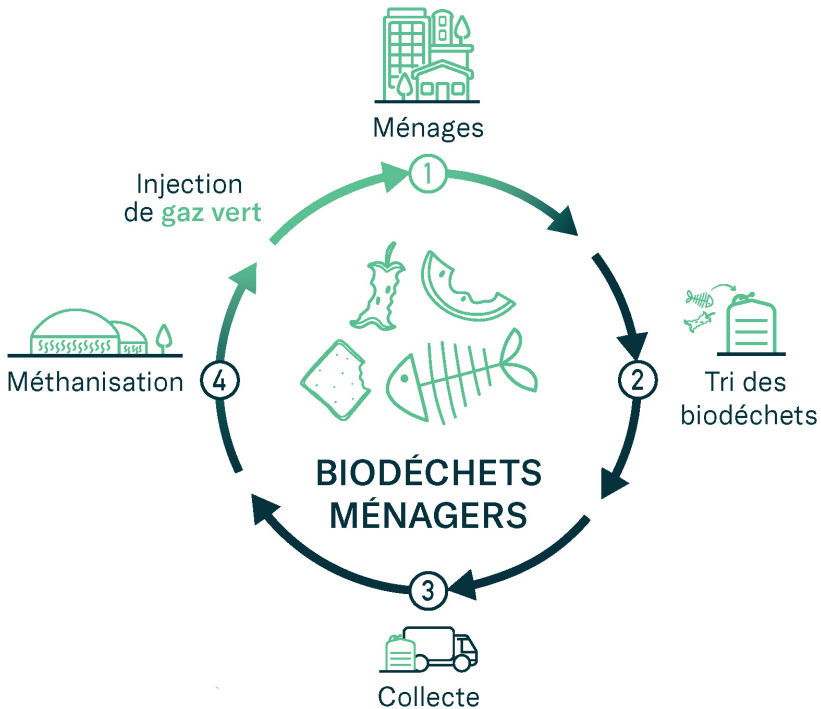
Unité de méthanisation METHA'CO  
Lieu dit Ichen - Rue des Prés - Marlenheim

**ENTRÉE GRATUITE**



# Vos biodéchets ont de l'énergie à revendre

Venez découvrir les secrets de production du gaz vert de manière ludique et conviviale à travers des jeux, des quiz et des visites animées par les acteurs qui oeuvrent au quotidien pour transformer vos biodéchets en une énergie 100% renouvelable 100% local



Le gaz vert est produit à partir de déchets et est injecté dans le réseau de gaz pour alimenter les logements, les entreprises et les véhicules roulant au bioGNC.

**Une énergie locale, renouvelable et utile au quotidien.**

# Programme du week-end



Visites commentées du site



Atelier de sensibilisation au tri des déchets et aux éco-gestes



Jeux en bois



Quiz



Babyfoot humain



Concours de dessin pour les petits artistes



Animations musicales (DJ set, fanfare)



Concours d'épluchage de pommes

*(pendant que les épluchures iront directement au méthaniseur, les pommes serviront à confectionner de délicieuses tartes flambées sucrées à déguster gratuitement)*



Rencontres avec les équipes R-GDS et METHA'CO



**Nombreux lots et surprises à gagner !**



Restauration sur place tout au long de la journée :  
*tartes flambées, grillades, glaces, buvette*

# Nos partenaires



AGRIVALOR se charge du traitement des biodéchets de nombreux professionnels en assurant leur collecte et leur transport jusqu'à METHA'CO.



Les adhérents des JA du canton de Wasselonne nous prêteront main forte pour la préparation des tartes flambées et des grillades, ainsi qu'à la buvette.



TFT Spécialités fournira les ingrédients nécessaires à la conception de tartes flambées savoureuses dans le respect de la tradition alsacienne.



Exploitation familiale à Westhoffen, ils défendent un modèle d'agriculture éco-responsable pour offrir à leurs clients des fruits sains et bons.



Avec son triporteur électrique il sera présent **samedi 27 juin** pour offrir une pause fraîcheur artisanale et de qualité pour régaler petits et grands.



Vous pourrez déguster sur place plusieurs des dernières références houblonnées de cette **jeune brasserie indépendante** de la région alsacienne.



Isabelle sera présente **le 28 juin** à bord de «Pépette» son food-truck pour vous proposer des glaces, smoothies et d'authentiques gaufres liégeoises faites maison.



Une fanfare d'une dizaine de musiciens viendra mettre l'ambiance lors de plusieurs sets enflammés **le dimanche 28 juin**.

## **i** Infos pratiques :

Accès à METHA'CO depuis Marlenheim :

Après avoir emprunté la D1004 entre Marlenheim et Furdenheim, prenez le rond-point à proximité du magasin LIDL puis la route de Kirchheim et enfin la rue des Près.

Parking dans la rue