

# Select'om

## Guide

Édition  
2026

# du tri

## PARTICULIERS



[www.select-om.com](http://www.select-om.com)

# Le Select'om, ça sert à quoi ?

Le Select'om est l'établissement public qui a en charge la **prévention**, la **collecte** et le **traitement** des **déchets des ménages** et assimilés sur son territoire qui recouvre :

**4** communautés  
de communes :

- > Molsheim-Mutzig
- > Mossig et Vignoble
- > Portes de Rosheim
- > Vallée de la Bruche

**69**

*communes  
membres*

+ de **100 000**  
*habitants*



## Nos services aux particuliers

Retrouvez en **page 3** un aperçu des **différentes collectes proposées** par le Select'om. Un **nouveau rythme de collecte à domicile** a été mis en place (sauf pour les communes de plus de 5 000 habitants qui restent collectées toutes les semaines : Mutzig, Molsheim, Rosheim et Wasselonne).

**2025-2026**

### Nouveau rythme de collecte\*

Exemple :



Semaine A



Ordures  
ménagères

Semaine B



Emballages  
et papiers

Semaine C



Ordures  
ménagères

Semaine D



Emballages  
et papiers

## Nouvel arrivant ?

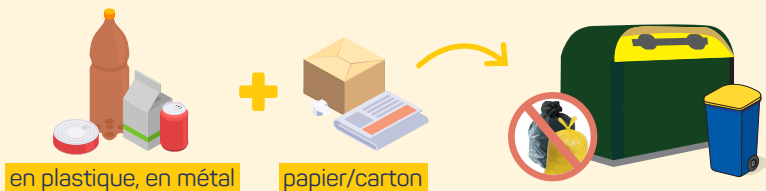
Contactez le Select'om pour **ouvrir un compte client**. Ce compte permet :

- ↘ l'**achat du bac à ordures ménagères** (propriété de chaque usager),
- ↘ la **mise à disposition du bac jaune de tri** (propriété du Select'om),
- ↘ l'**accès aux déchèteries** du territoire avec **24 passages inclus par an**.

Retrouvez votre **pochette d'accueil en mairie**  
et **toutes les réponses** à vos questions ici :  
**[select-om.com/nouvel-arrivant](https://select-om.com/nouvel-arrivant)**



## Tous les emballages et papiers



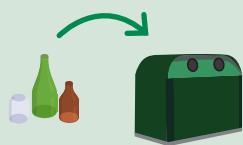
en plastique, en métal

papier/carton

4

- ↳ Collecte à domicile, en **bac jaune sans sac**, tous les 15 jours
- ↳ En apport volontaire au **conteneur jaune**

## Verre



- ↳ En apport volontaire au **conteneur vert**

5

## Ordures ménagères



- ↳ Collecte à domicile **en bac**, **en sac fermé**, tous les 15 jours\*  
(sauf communes de + 5 000 habitants)

5

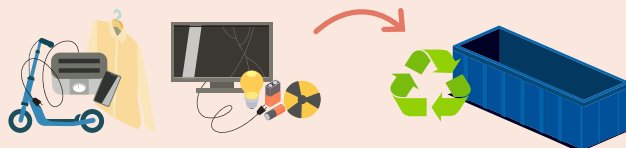
## Biodéchets



- ↳ ① **À privilégier** Compostage à domicile
- ↳ ② **Déchets alimentaires** : en apport volontaire **en sac kraft fermé**
- ↳ ③ **Déchets verts** : en déchèterie uniquement

6

## Objets divers Encombrants

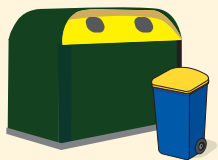


- ↳ **À privilégier** Réparer, donner, vendre
- ↳ Collecte **dans une des 8 déchèteries du Select'om**  
**Accès** avec badge, 24 passages/an

8

Un doute ? Rendez-vous sur [quefairedemesdechets.fr](http://quefairedemesdechets.fr)  
Points d'apport volontaire et déchèteries sur [select-om.com/pav](http://select-om.com/pav)

# Tous les emballages et papiers



## LE BON TRI

- Collecte à domicile en **bac jaune**
- En apport volontaire au **conteneur jaune**



### Tous les emballages en plastique

Bouteilles, flacons, pots, barquettes, films...



### Tous les emballages en métal

Conserves, canettes, aérosols, barquettes...

### NOUVEAUTÉ 2025/26

## Le tri se simplifie :

## 1 seul bac jaune de tri

pour les emballages et papiers mis à disposition de chaque foyer !



### Emballages en carton, briques alimentaires et papiers



✓ bien vidés



✓ même sales



✓ non emboîtés



✓ sans sac

# Verre

## LE BON TRI

➤ En apport volontaire au conteneur vert



**Bouteilles en verre,  
pots et bocaux en verre**



- ✓ sans capsule
- ✓ sans bouchon



- ✓ bien vidé
- ✓ même sales

## LES FAUX AMIS



- ❌ Ampoule, faïence, miroir, pyrex, poterie, porcelaine, vaisselle...
- ✅ A donner, à vendre ou à jeter dans les **ordures ménagères** (petite quantité) ou en **déchèterie**.

# Ordures ménagères

## LE BON TRI

➤ Collecte à domicile **en bac en sac bien fermé**



## Produits d'hygiène/nettoyage

Mouchoirs, essuies-tout et nappes colorés, couches, poussière...



## Petits objets divers

### qui ne sont pas des emballages

Stylos, rasoirs, brosses à dents, petits objets en bois ou plastique **non dangereux**

# Déchets alimentaires



## LE BON TRI

- **À privilégier** le **compostage à domicile**
- En apport volontaire au **conteneur** à déposer **en sac kraft** bien fermé.



### Épluchures

Fanes, restes de fruits et légumes, agrumes



### Essuie-tout et serviette

Non colorés  
(100% cellulose)



### Marc de café/thé



### Coquilles d'oeufs



### Boites d'oeufs

**Vous pouvez aussi mettre**, en apport volontaire, au **conteneur** à déposer **en sac kraft** bien fermé\* :



### Restes de repas

Os, viande, poissons, riz, pâtes, gros noyaux...



### Restes de laitages et de fromages



### Pains, pâtisseries et céréales



Les sacs en kraft pour la collecte des déchets alimentaires sont mis à disposition en mairie, en déchèterie et au Select'om.

# Astuces pour bien gérer mes biodéchets

## Le compostage

C'est la **meilleure solution pour valoriser vos biodéchets** (déchets alimentaires et de jardin).

Le Select'om propose régulièrement des **ateliers jardinage au naturel et compostage** qui ouvrent droit à l'achat d'un composteur en bois subventionné.

*Renseignez-vous !*

## Un jardin raisonné

**Bien choisir** ses plantes permet de **limiter le volume** des déchets verts générés.

## Le paillage

**Réutiliser** les déchets verts séchés permet de **garder le sol humide** et de **réduire l'arrosage**.

## Le mulching

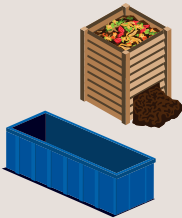
Laisser **la tonte sur place** offre un **paillis naturel** à votre pelouse.

## La biodiversité

Utiliser vos déchets végétaux secs permet de construire des **abris aux animaux et insectes**.



## Déchets de jardin



### LE BON TRI

- ↳ **À privilégier** le compostage à domicile
- ↳ Tout ce qui **ne se composte pas** (tonte de gazon, conifères, résineux...) est à **déposer en déchèterie**.



**Petites plantes fanées, gazon**



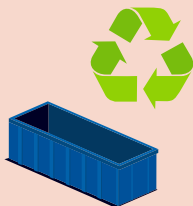
**Pailles et foin**

Pailles des petits animaux herbivores de compagnie



**Fines branches broyées et feuilles mortes**

# Objets divers et encombrants



## LE BON TRI

- **À privilégier** Réparer, donner, vendre
- Tout ce qui ne peut pas l'être ainsi que les déchets dangereux sont à trier puis à déposer en déchèterie

## Les déchets acceptés en déchèterie\*

- Ampoules et néons
- Batteries
- Bois
- Cartouches d'encre\*\* (Molsheim)
- Déchets électroménagers (DEEE)
- Déchets dangereux\*\* - 30kg/mois (peinture, colle, phytosanitaires etc.)
- Emballages, papiers et cartons
- Encombrants
- Ferrailles
- Gravats
- Huile de friture
- Huile de vidange
- Huisseries
- Matelas/meubles
- Piles
- Plastiques rigides
- Plâtre
- Pneus\*\* - 4 par foyer par an
- Radiographie
- Textile
- Végétaux
- Verre

## Les déchets non repris en déchèterie\*

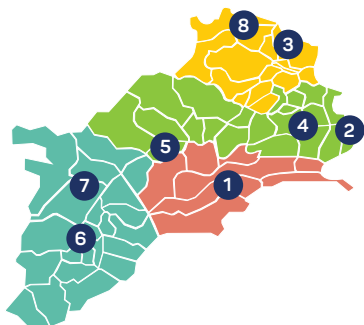
- ☒ Ordures ménagères, bidons de pétrole vides (sauf à Molsheim)  
Bouteilles de gaz > **à ramener aux points de vente**  
Amiante, extincteurs, terre, traverses chemin de fer > **sociétés spécialisées**  
Médicaments et seringues > **pharmacies et [www.dastri.fr](http://www.dastri.fr)**

\* **Liste non exhaustive au 1/01/26.** Les déchets acceptés sont susceptibles d'évoluer, **renseignez-vous** en cas de doute. Le gardien de la déchèterie est habilité à **refuser tout autre déchet susceptible de représenter un danger.**

\*\* Déchets acceptés dans **certaines déchèteries**, renseignez-vous avant votre venue.

# Les déchèteries du Select'om

Le Select'om dispose d'un réseau de 8 déchèteries qui maillent son territoire. Un badge d'accès vous donne accès à 24 passages inclus par an dans toutes les déchèteries (payant au-delà). Renseignez-vous !

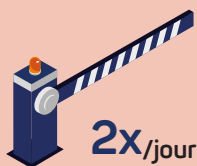


- 1 **BOERSCH** 15 rue de la Fontaine
- 2 **DUPPIGHEIM** Avenue de la Gare
- 3 **MARLENHEIM** Rue de l'Usine
- 4 **MOLSHEIM** 52 Route Industrielle de la Hardt
- 5 **MUHLBACH-SUR-BRUCHE** Rue de la Gare
- 6 **SAINT-BLAISE-LA-ROCHE** Route de Poutay
- 7 **SCHIRMECK-LA BROQUE** Route du Donon
- 8 **WASSELONNE** Rue de Hohengoelt

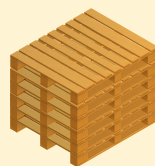
## Conditions d'accès



Avoir un badge d'accès  
(24 passages max/an)



2 passages maximum par jour



1 m<sup>3</sup> de déchets par passage  
(2m<sup>3</sup> pour les encombrants)



Véhicule de plus de 2,10 m interdit le samedi



Respect du gardien et du règlement



Le gardien vous guide  
Il n'est pas là pour vous aider à décharger !

# Préparer votre venue en déchèterie

## 1 Pensez aux alternatives !

### Les Repair Cafés



Appareils électriques, cafetière, TV, vélo, vêtements, jouets etc. : apporter vos **objets en panne** ou en **mauvais état** dans un **Repair Café**, des bénévoles réparateurs vous aident à les **remettre en état** !  
Retrouvez toutes les dates et lieux des Repair Cafés sur notre site Internet : et sur : [www.repaircafe.org/fr](http://www.repaircafe.org/fr)

### Le don

### Re\_fashion

Favorisez le **don** de vos vêtements, linge de maison et chaussures propres **à vos proches** ou **déposez-les** :  
✓ même abîmés,  
✓ non humides, non souillés,  
✓ en liant les chaussures par paire,  
✓ dans un sac fermé (30L),  
en déchèteries ou au conteneur : [refashion.fr/citoyen](http://refashion.fr/citoyen)

## 2 Organisez votre passage en déchèterie

- Consultez les **horaires d'ouverture** et vérifiez la liste des **déchets acceptés**.
- **Triez bien** vos déchets pour optimiser votre temps sur place.
- Respectez le **règlement** des déchèteries (en intégralité sur notre site Internet).
- **Organisez-vous** pour décharger **de manière autonome**.

## 3 Respectez les lieux et les consignes

- **Stationnez** votre véhicule **selon la signalisation**
- **Arrêtez votre moteur** lors du déchargement.
- **Respectez les consignes** du gardien ou de la gardienne de déchèterie !
- **Ne récupérez rien** dans les bennes.
- **Pneus et déchets dangereux** : adressez-vous obligatoirement au **gardien**.
- **Surveillez vos enfants** s'ils vous accompagnent.
- Laissez le **site propre** après votre passage.



Retrouvez toutes les infos pratiques sur nos déchèteries sur [select-om.com/decheteries](http://select-om.com/decheteries)

# Horaires d'ouverture des déchèteries

Nos déchèteries **changent d'horaires à chaque changement d'heure**. Elles sont **fermées les jours fériés**, du vendredi Saint au lundi de Pâques inclus ainsi que les après-midi des 24 et 31 décembre.

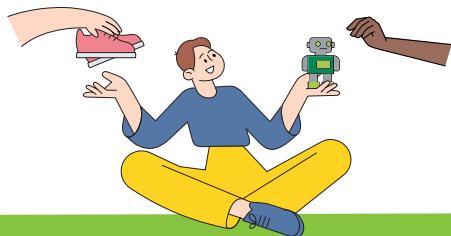
## Horaires d'ouverture au 1<sup>er</sup> janvier 2026 :

	Ouverture à la journée	Ouverture 1/2 journée
Horaires hiver	de 9h à 12h et de 14h à 17h	de 13h30 à 17h
Horaires été	de 8h30 à 12h et de 14h à 17h30	de 13h30 à 19h
<b>En cas d'alerte canicule de niveau orange ou rouge par Météo France :</b>		
Horaires canicule niveau orange	de 8h à 12h15 et de 13h30 à 16h	de 8h à 12h15
Horaires canicule niveau rouge	de 8h à 12h15	de 8h à 12h15

## Plages d'ouverture :

Mardi	DUPPIGHEIM, MOLSHEIM MARLENHEIM, MUHLBACH
Mercredi	BOERSCH, MOLSHEIM, SCHIRMECK, WASSELONNE
Jedi	MARLENHEIM, MOLSHEIM, MUHLBACH, SAINT-BLAISE-LA ROCHE
Vendredi	MOLSHEIM BOERSCH
Samedi	BOERSCH, DUPPIGHEIM, MARLENHEIM, MOLSHEIM, MUHLBACH, SAINT-BLAISE-LA-ROCHE, SCHIRMECK, WASSELONNE

# Le meilleur déchet ... est celui qui n'est pas produit !



*Donner une nouvelle vie  
à mes objets !*

- En favorisant **le don ou la vente**
- En **achetant d'occasion**
- En **louant** les objets dont je n'ai besoin que peu de fois
- En **réparant** les objets qui peuvent l'être plutôt que de les jeter

*Changer mes habitudes  
de consommation*

- En passant **du jetable au réutilisable**
- En **réduisant l'utilisation du plastique**
- En adoptant des **produits d'hygiène durables**

*Bien gérer mes déchets  
alimentaires*

- En **cuisinant les restes pour éviter le gaspillage**
- En les **compostant à domicile**
- En les déposant aux **points de collecte**

Avec le soutien de

**climaxion**  
anticiper • économiser • valoriser

**RÉPUBLIQUE  
FRANÇAISE**  
Liberté  
Égalité  
Fraternité



La Région  
**Grand Est**



Fonds européens agricoles pour le développement rural :  
L'Europe investit dans les zones rurales

**CITEO**  
EMBALLAGES  
MÉNAGERS ET PAPIERS

**écomobilier** **ecosystem** **Re\_fashion**  
recycler c'est protéger



**Corepile**

Siège et bureaux : 130 rue de Dachstein 67120 ALTORF

Nos bureaux sont ouverts au public  
du lundi au vendredi de 9h00 à 12h00,  
et les lundi, mercredi et vendredi de 13h30 à 16h00.

☎ 03 88 47 92 20 ✉ [accueil@select-om.com](mailto:accueil@select-om.com) 🌐 [www.select-om.com](http://www.select-om.com)

Réalisation : Select'om 2025 | Imprimé sur papier recyclé par l'imprimerie Kocher | Illustrations : Select'om, Citeo, Ademe, freepik.com, pngtree.com | Ne pas jeter sur la voie publique | A recycler