



Je lutte contre le gaspillage alimentaire

30 kg de nourriture, c'est ce qui est jeté en France chaque année par habitant en moyenne (ADEME 2020).

Changer quelques habitudes peut réduire ce gaspillage **de moitié** : établir ses menus avant de faire les courses, vérifier les dates de péremption, bien conserver ses aliments, cuisiner les restes... autant **d'astuces** pour lutter efficacement contre le gaspillage alimentaire. **Renseignez-vous !**

Je composte mes déchets

Continuez ce geste essentiel ! La collecte des déchets alimentaires vient **en complément** du compostage. Ces deux gestes permettent de réduire sensiblement notre **impact sur l'environnement**.

Le Select'om vous accompagne dans cette démarche : **ateliers compostage** et **composteur à tarif préférentiel**.



Je renforce mon réflexe de tri !

1/3 de nos ordures ménagères peut encore être **recyclé** : des emballages plastiques, métalliques, papiers, cartons, verres et textiles se retrouvent encore trop souvent non triés !

Il reste encore **4 bouteilles sur 10** et **4 papiers sur 10** dans nos poubelles d'ordures ménagères (CITEO 2020). Il faut renforcer notre réflexe de tri !

Plus d'infos

select-om.com/dechetsalimentaires

- les **points de collecte** des déchets alimentaires
- les **points de distribution** du bioseau et des sacs

Un geste simple et le tri est joué !

Contribuons à la préservation de notre planète. Nous comptons sur vous. Chaque geste compte !

Ensemble,
transformons
nos déchets
en ressources

Select'om

52, route industrielle
de la Hardt à Molsheim

Services administratifs :
rue de Dachstein à Altorf

☎ 03 88 47 92 20

✉ accueil@select-om.com

🌐 www.select-om.com

Avec le soutien de

climaxion
anticiper • économiser • valoriser

REPUBLIQUE
FRANÇAISE

ADEME
AGENCE NATIONALE
DE LA
TRANSITION
ÉCOLOGIQUE

La Région
Grand Est



Réalisation : Select'om 09/22 | Illustrations : VOITURIEZ & OBRINGER | Photos : freepik.com, pexels.com, Eva Bronzini | Impression : Absurde Impression - Ne pas jeter sur la voie publique - A recycler

Select'om

DÉCHETS ALIMENTAIRES

TERRITOIRE PLOTE

Un geste simple et le tri est joué !



Ensemble, pour un tri gagnant

Pourquoi trier nos déchets alimentaires ?

Les déchets alimentaires et de jardin représentent **1/3 de nos poubelles d'ordures ménagères**.

Soit près de **70 kg de déchets** non triés qui sont ensuite **incinérés**.

Or, ces déchets pourraient être **valorisés** :

- Par le **compostage**, qui permet la création d'**engrais naturel** local.
- Par la **méthanisation**, qui permet la création d'**énergie renouvelable** et d'**engrais organique**.

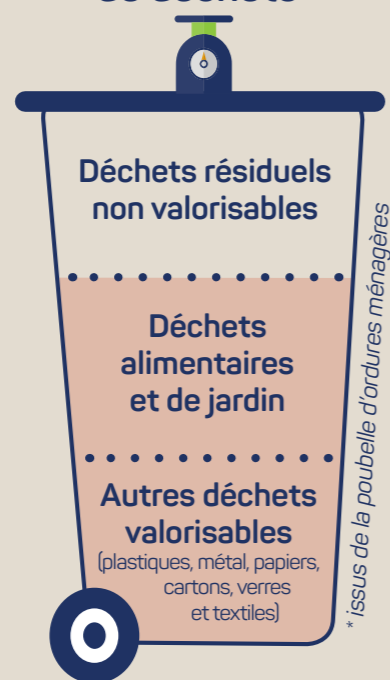
La collecte des déchets alimentaires sera **obligatoire au 1^{er} janvier 2024**.

Elle est avant tout fondée sur la **participation citoyenne** et permet d'initier un **changement** fondamental dans les **mentalités** et les **pratiques** :

transformer nos déchets en ressources.

Jeter moins de déchets et **mieux les trier** font ainsi partie des **enjeux** que nous devons relever collectivement à l'avenir.

En 2021, 1 habitant du Select'om produisait
208 kg
de déchets*



Transformons nos déchets alimentaires en ressources

Dès la **rentrée 2022** et pour une durée d'**un an**, le Select'om lance la collecte des déchets alimentaires sur **5 communes pilotes** :

- **Kirchheim**
- **Marlenheim**
- **6 quartiers de Mutzig**
- **Nordheim**
- **Odratzheim**



Un déchet alimentaire, c'est quoi ?



Restes de repas (os, viande, poissons, riz, pâtes, oeufs etc.)



Fruits, légumes et petits déchets verts



Laitages et fromages



Pains, pâtisseries et céréales

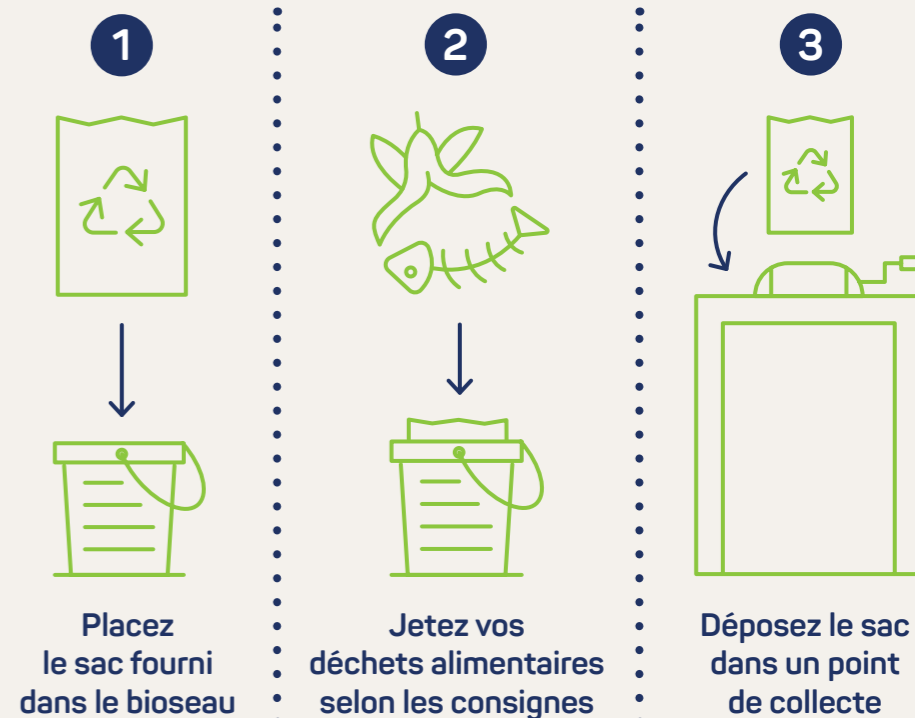


Marc de café et sachets de thé



Essuie-tout et serviettes en papier blanc

La collecte des déchets alimentaires, mode d'emploi



Conseils pratiques

- Seuls les **sacs fournis par le Select'om** sont acceptés.
- Les **produits périmés** peuvent être jetés, **sans les emballages**, dans le bioseau.
- Gardez le couvercle du **bioseau bien fermé** entre chaque utilisation.
- **Jetez régulièrement** vos sacs de déchets alimentaires, **biens fermés**, dans un point de collecte (au moins 2 fois par semaine, surtout l'été).
- **Rincez régulièrement** votre bioseau ou passez-le au lave-vaisselle.